



กระทรวงดิจิทัลเพื่อเศรษฐกิจและสังคม
MINISTRY OF DIGITAL ECONOMY AND SOCIETY



การคาดหมายลักษณะอากาศรายเดือน เดือน พฤศจิกายน พ.ศ. 2568 จังหวัด แพร่

ออกประกาศวันที่ 2 ตุลาคม พ.ศ. 2568

ลักษณะอากาศทั่วไป

ภาคเหนือจะมีฝนน้อยลงมากและอากาศเย็นตลอดเดือน จากอิทธิพลของบริเวณความกดอากาศสูงจากประเทศจีนที่แผ่ลงมาปกคลุมประเทศไทยตอนบน และมีกำลังแรงเป็นระยะ ๆ ซึ่งจะทำให้อุณหภูมิลดลงจนมีอากาศหนาวได้ในบางพื้นที่

เดือนนี้ ปริมาณฝนรวมจะต่ำกว่าค่าปกติประมาณร้อยละ 10 โดยมีปริมาณฝนรวมประมาณ 10 – 20 มิลลิเมตร (ค่าปกติ 26.9 มิลลิเมตร) และอุณหภูมิเฉลี่ยจะสูงกว่าค่าปกติประมาณ 0.5 องศาเซลเซียส

จังหวัด แพร่

อากาศเย็นเกือบทั่วไป กับมีฝนเล็กน้อยในบางวัน ส่วนบริเวณเทือกเขาและยอดดอยจะมีอากาศหนาวเย็นกับมีหมอกหนาบางแห่ง
อุณหภูมิต่ำสุดเฉลี่ย 21 – 23 องศาเซลเซียส
อุณหภูมิสูงสุดเฉลี่ย 32 – 34 องศาเซลเซียส
ปริมาณน้ำฝนรวม(เฉลี่ย) ประมาณ 10 – 20 มิลลิเมตร
จำนวนวันที่ฝนตก 2 – 4 วัน

ข้อควรระวัง

ATTENTION

จะมีฝนน้อยลงมากและมีอากาศเย็นตลอดเดือน

หมายเหตุ การคาดหมายนี้เป็น การคาดหมายระยะ-ปานอาจมีการคลาดเคลื่อนได้ จึงควรติดตามการพยากรณ์อากาศประจำวันจากศูนย์อุตุนิยมวิทยาภาคเหนือต่อไป

Contact Us

☎ 054-531307 ต่อ 4508

✉ aero_vtcp@metnet.tmd.go.th

🌐 www.cmmet.tmd.go.th

ศูนย์อุตุนิยมวิทยาภาคเหนือ
ส่วนตรวจอากาศการบิน แพร่

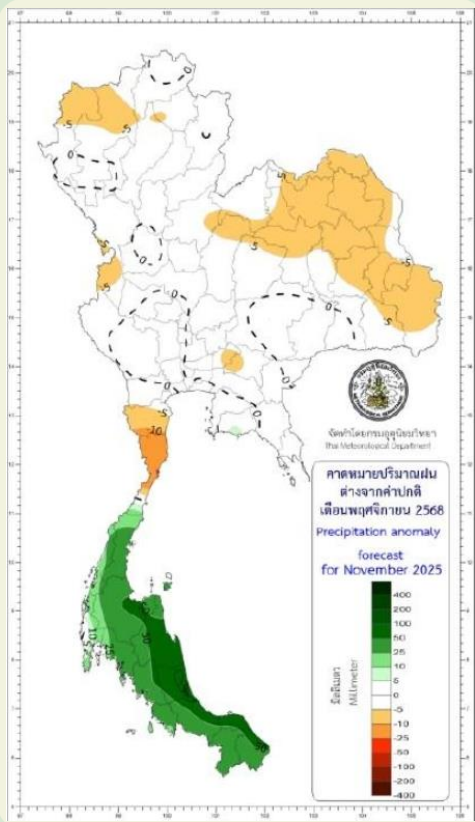
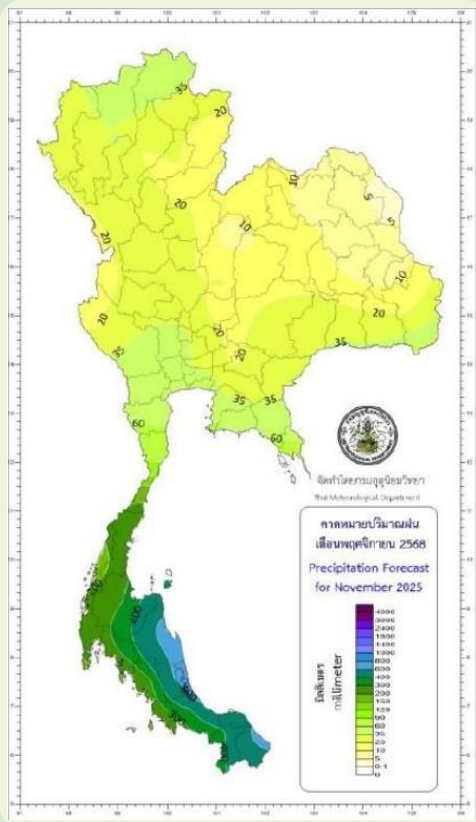


กระทรวงดิจิทัลเพื่อเศรษฐกิจและสังคม
MINISTRY OF DIGITAL ECONOMY AND SOCIETY

การคาดหมายลักษณะอากาศรายเดือน เดือน พฤศจิกายน พ.ศ. 2568 จังหวัด แพร่

ออกประกาศวันที่ 2 ตุลาคม พ.ศ. 2568

▶▶▶ ทาดหมายปริมาณฝนและผลต่างจากค่าปกติ (มิลลิเมตร)



Contact Us

☎ 054-531307 ต่อ 4508

✉ aero_vtccp@metnet.tmd.go.th

🌐 www.cmmet.tmd.go.th

ศูนย์อุตุนิยมวิทยาภาคเหนือ ส่วนตรวจอากาศการบิน แพร่



กระทรวงดิจิทัลเพื่อเศรษฐกิจและสังคม
MINISTRY OF DIGITAL ECONOMY AND SOCIETY

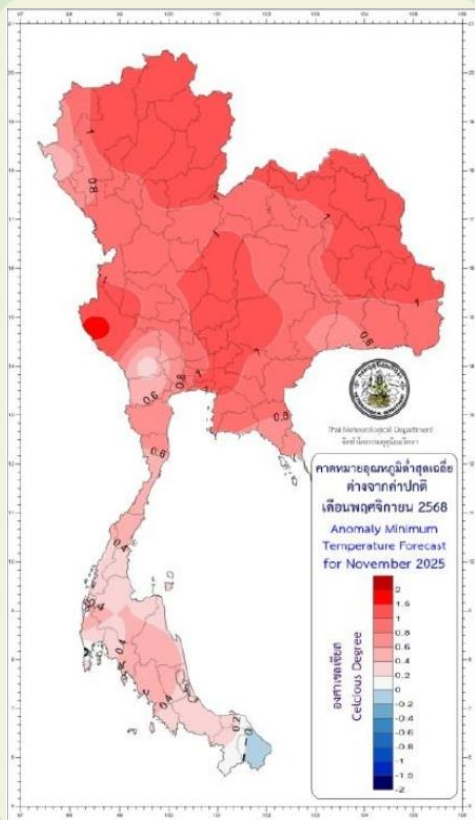
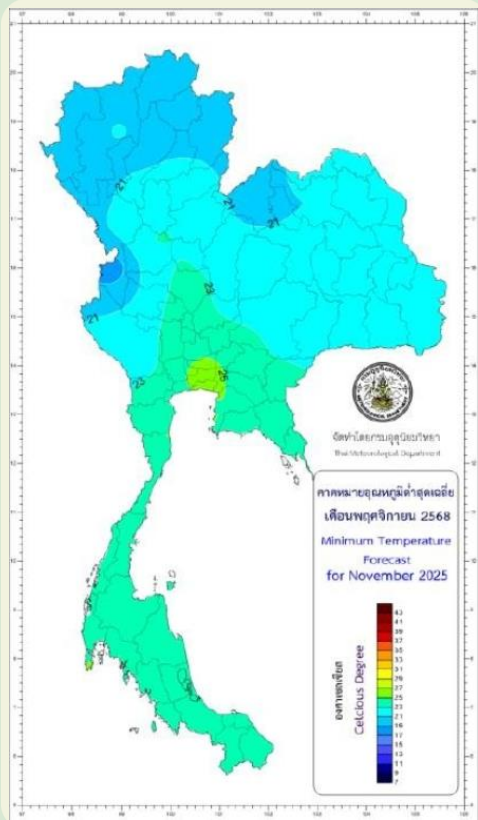


ศูนย์อุตุนิยมวิทยาภาคเหนือ


การคาดหมายลักษณะอากาศรายเดือน เดือน พฤศจิกายน พ.ศ. 2568 จังหวัด แพร่

ออกประกาศวันที่ 2 ตุลาคม พ.ศ. 2568


▶▶ คาดหมายอุณหภูมิต่ำสุดเฉลี่ยและผลต่างจากค่าปกติ (องศาเซลเซียส)



Contact Us

 054-531307 ต่อ 4508

 aero_vtcp@metnet.tmd.go.th

 www.cmmet.tmd.go.th

ศูนย์อุตุนิยมวิทยาภาคเหนือ
ส่วนตรวจอากาศการบิน แพร่

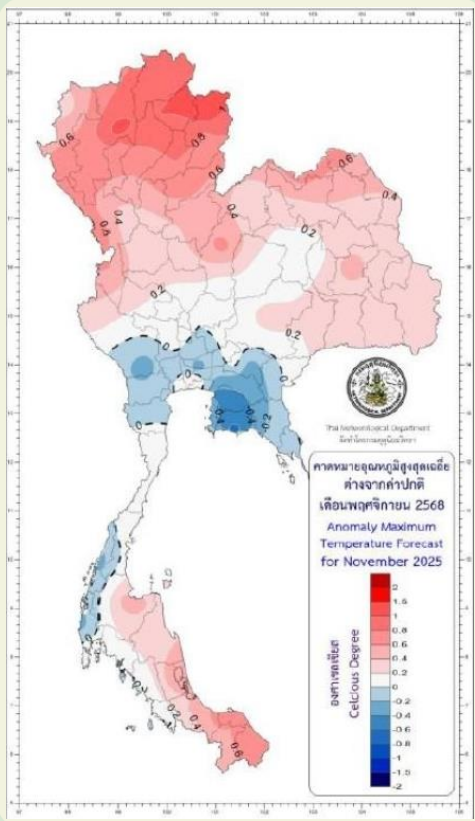
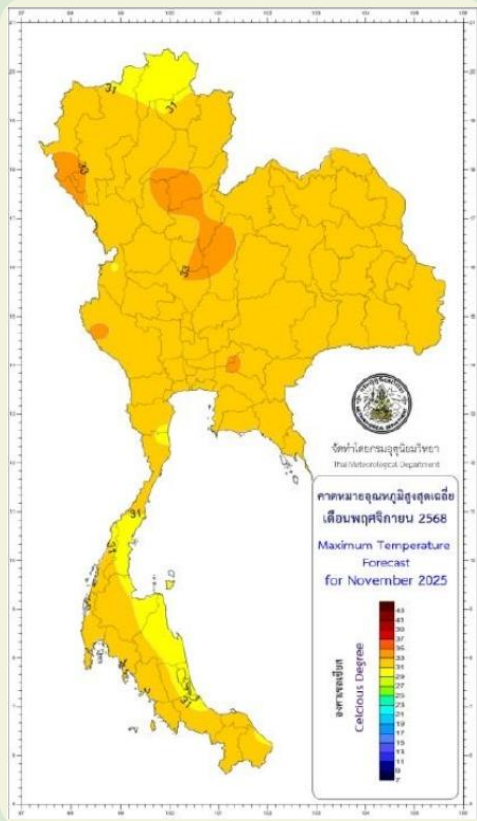


กระทรวงดิจิทัลเพื่อเศรษฐกิจและสังคม
MINISTRY OF DIGITAL ECONOMY AND SOCIETY

การคาดหมายลักษณะอากาศรายเดือน เดือน พฤศจิกายน พ.ศ. 2568 จังหวัด แพร่

ออกประกาศวันที่ 2 ตุลาคม พ.ศ. 2568

▶ คาดหมายอุณหภูมิสูงสุดเฉลี่ยและผลต่างจากค่าปกติ (องศาเซลเซียส)



Contact Us

☎ 054-531307 ต่อ 4508

✉ aero_vtcp@metnet.tmd.go.th

🌐 www.cmmet.tmd.go.th

ศูนย์อุตุนิยมวิทยาภาคเหนือ
ส่วนตรวจอากาศการบิน แพร่